



岐阜大学機関リポジトリ

Gifu University Institutional Repository

ANITA植物群4種の受粉生物学

メタデータ	言語: Japanese 出版者: 公開日: 2008-03-12 キーワード (Ja): チョウセンゴミシ, シキミ, サネカズラ, 受粉, タマバエ, 基部被子植物, 雌性先熟 キーワード (En): 作成者: 高橋, 弘, 山内, 克典 メールアドレス: 所属:
URL	http://hdl.handle.net/20.500.12099/2822



図1. チョウセンゴミシの花。左下は雌花、右下は雄花。

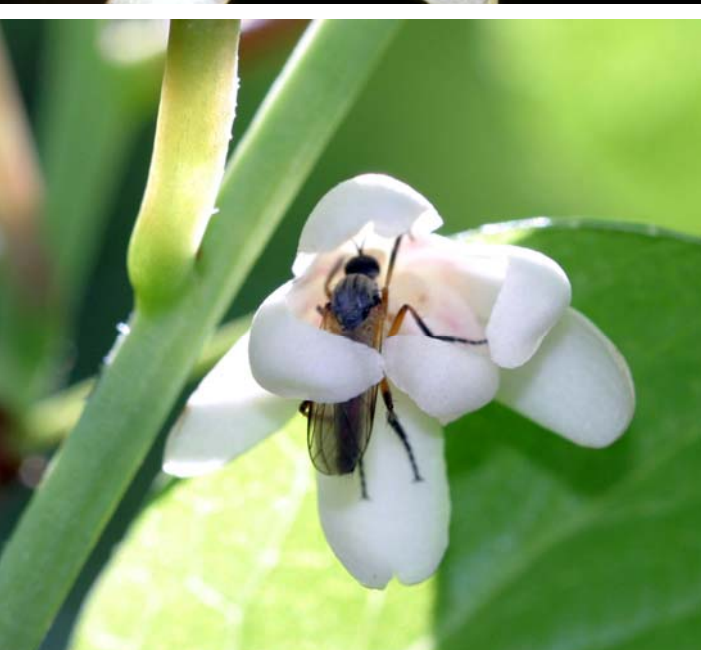


図2. チョウセンゴミシに訪花した双翅類(1)



図3. チョウセンゴミシに訪花した双翅類(2)



図4. チョウセンゴミシに訪花した鞘翅類