



岐阜大学機関リポジトリ

Gifu University Institutional Repository

ANITA植物群4種の受粉生物学

メタデータ	言語: Japanese 出版者: 公開日: 2008-03-12 キーワード (Ja): チョウセンゴミシ, シキミ, サネカズラ, 受粉, タマバエ, 基部被子植物, 雌性先熟 キーワード (En): 作成者: 高橋, 弘, 山内, 克典 メールアドレス: 所属:
URL	http://hdl.handle.net/20.500.12099/2822

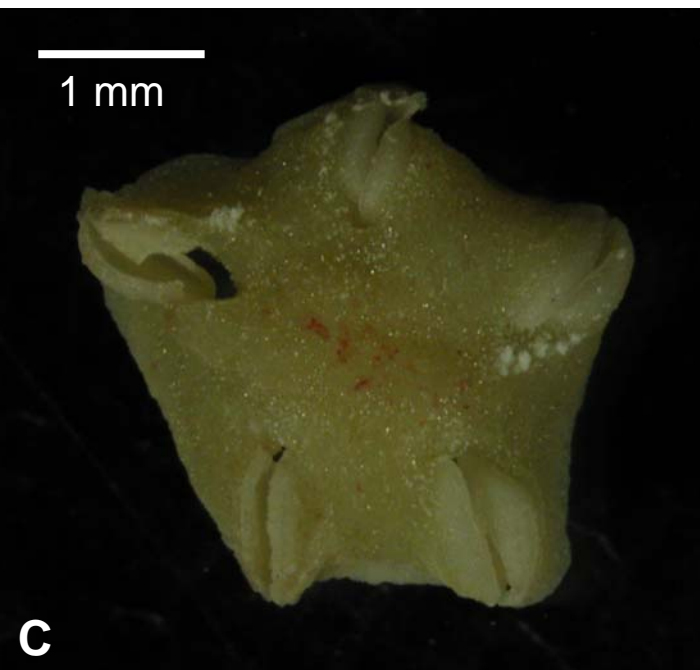
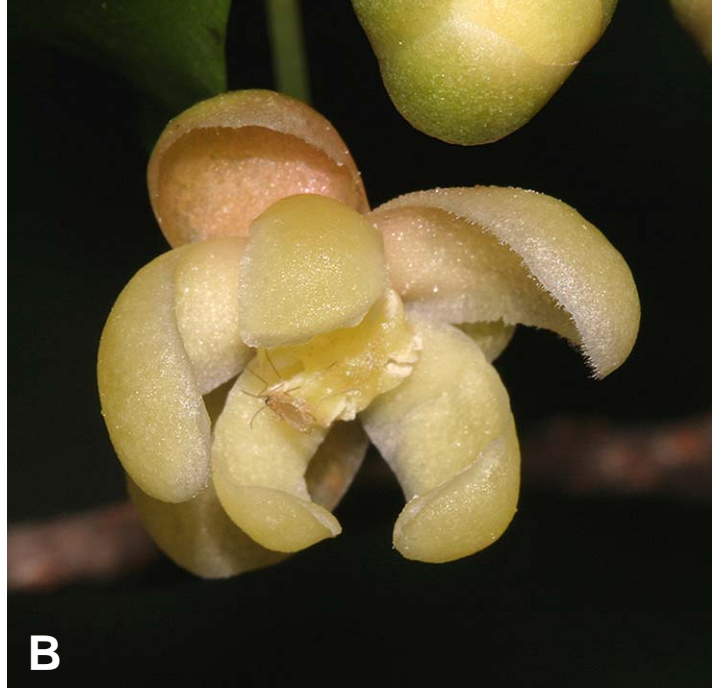
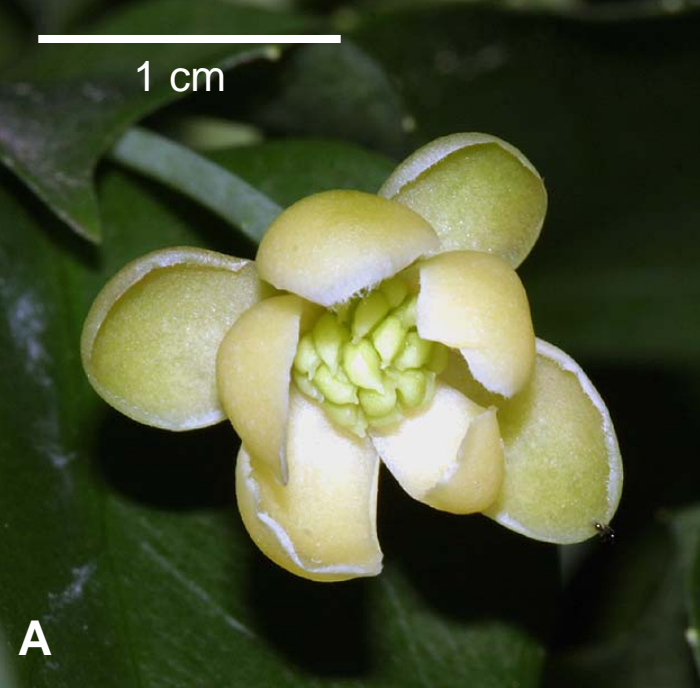


図5. マツブサの花と雄蕊群。A: 雌花。B: 雄花。C: 雄蕊群の上面観。D: 雄蕊群の下面観。

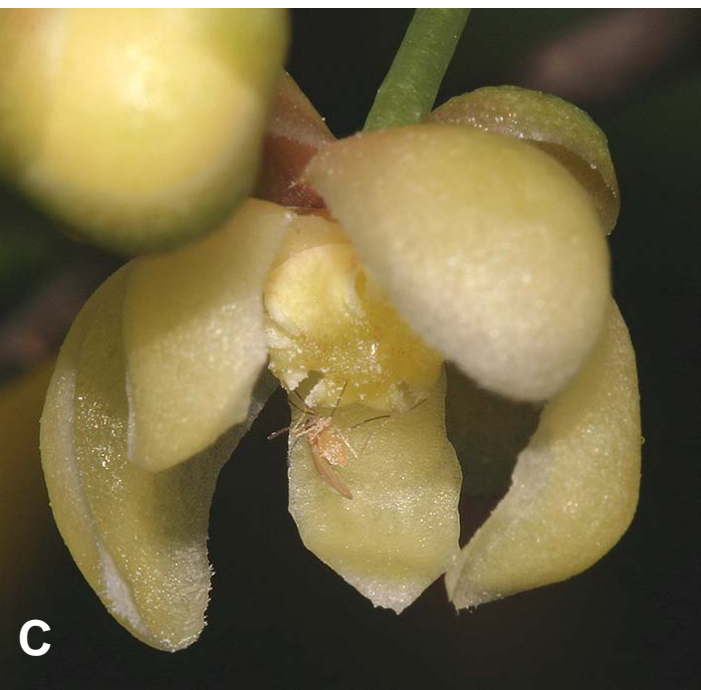
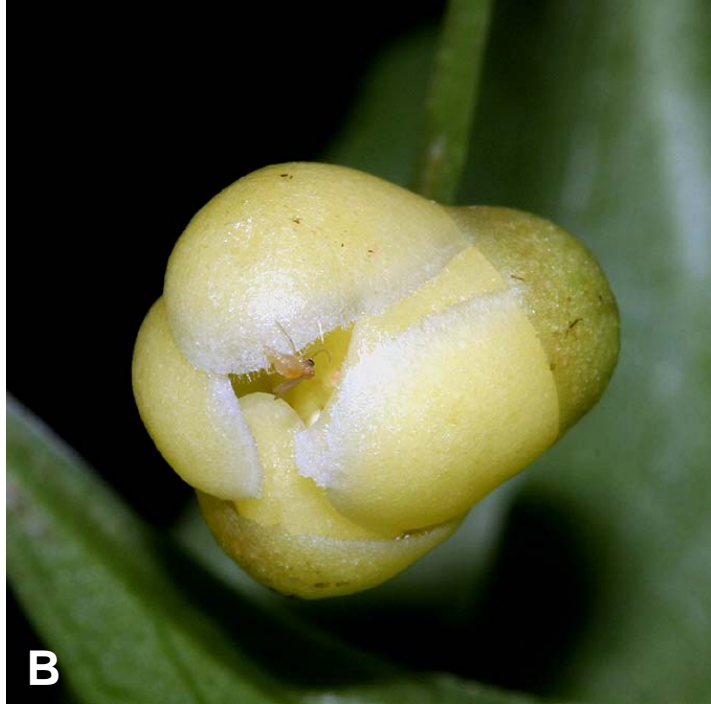
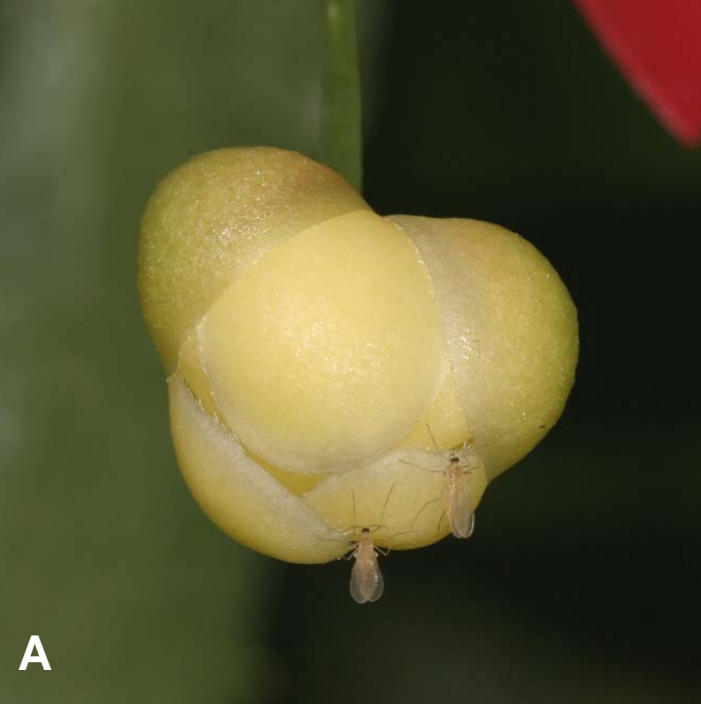


図6. マツブサの花に訪れたタマバエ。A: 開花を待つ。B: 開き始めた雄花に入る。C: 雄蕊群の上。D: 花被片の内側。E: タマバエの全姿。

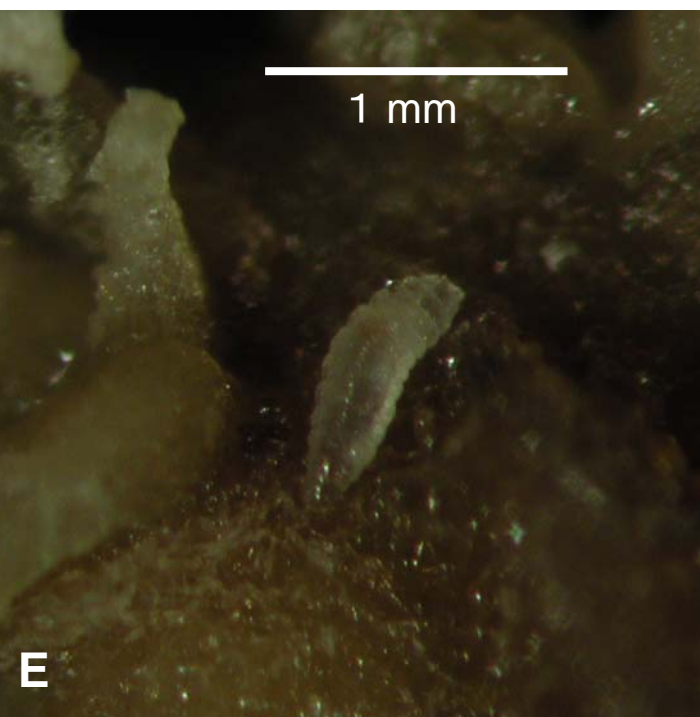
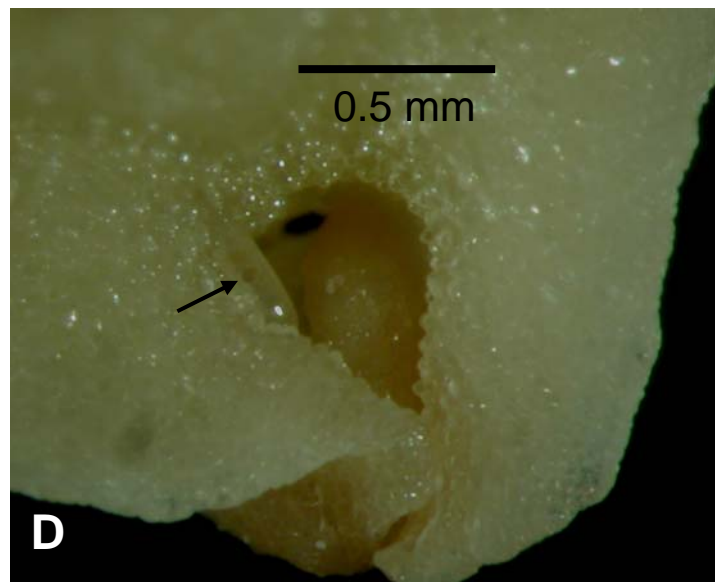
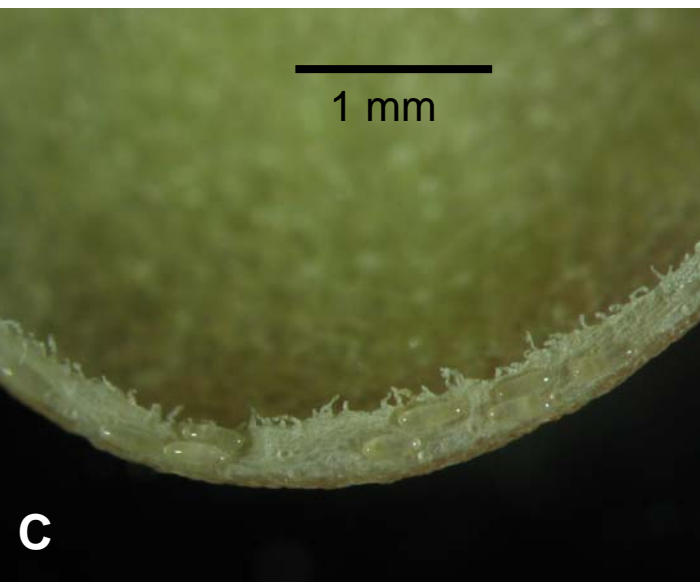
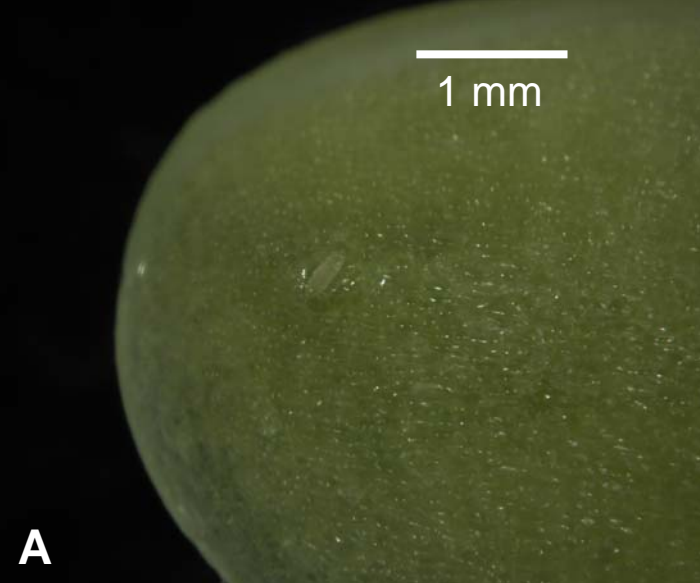


図7. マツブサの花被片と雄蕊群に生み付けられたタマバエの卵と孵化した幼虫。A, B: 雄花の花被片に産まれた卵。C: 雌花の花被片に産まれた卵。D: 雄蕊の花粉囊に産まれた卵(矢印)。E: 孵化した幼虫。

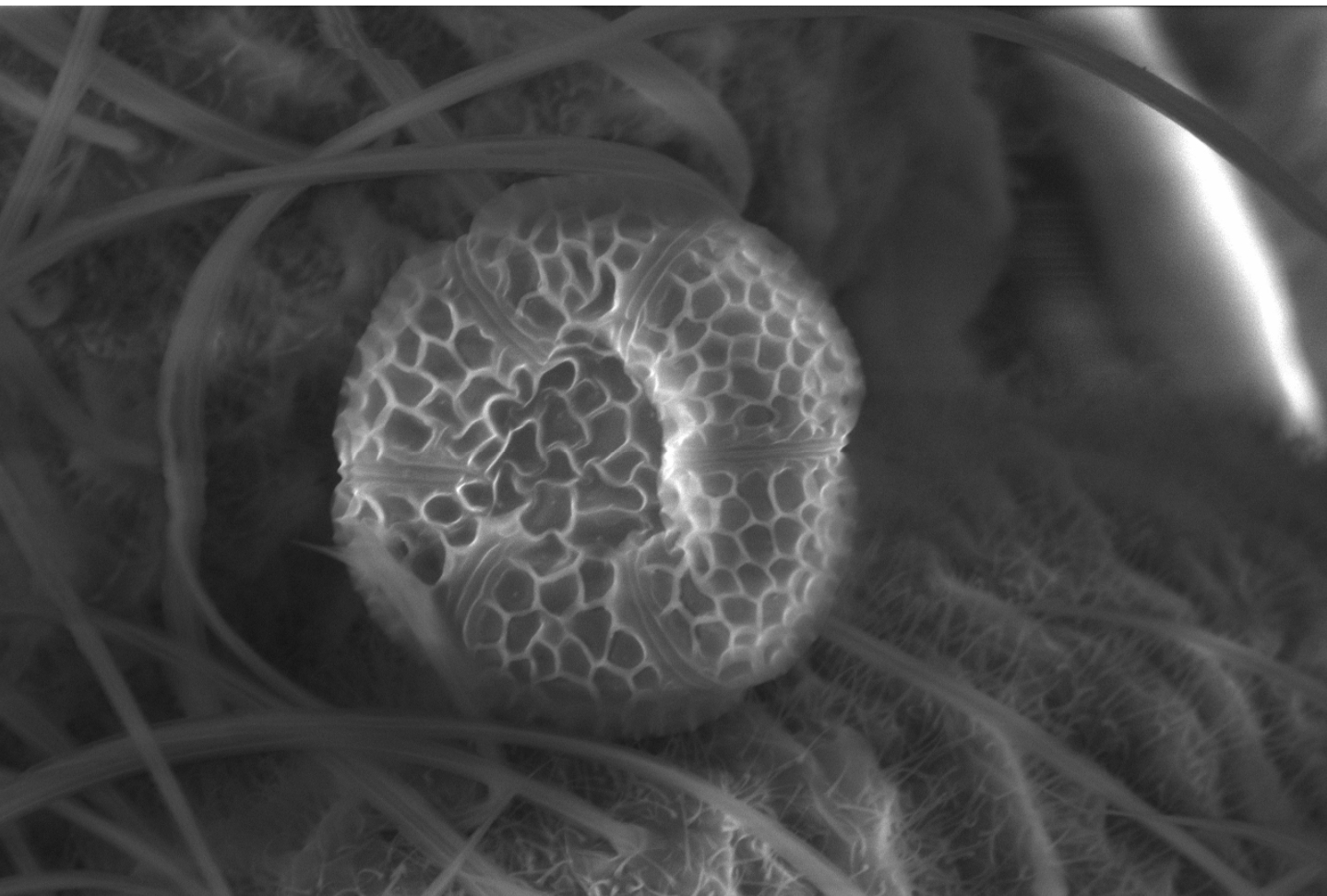


図8. マツブサの雌花を訪れたタマバエの体に付着したマツブサの花粉。

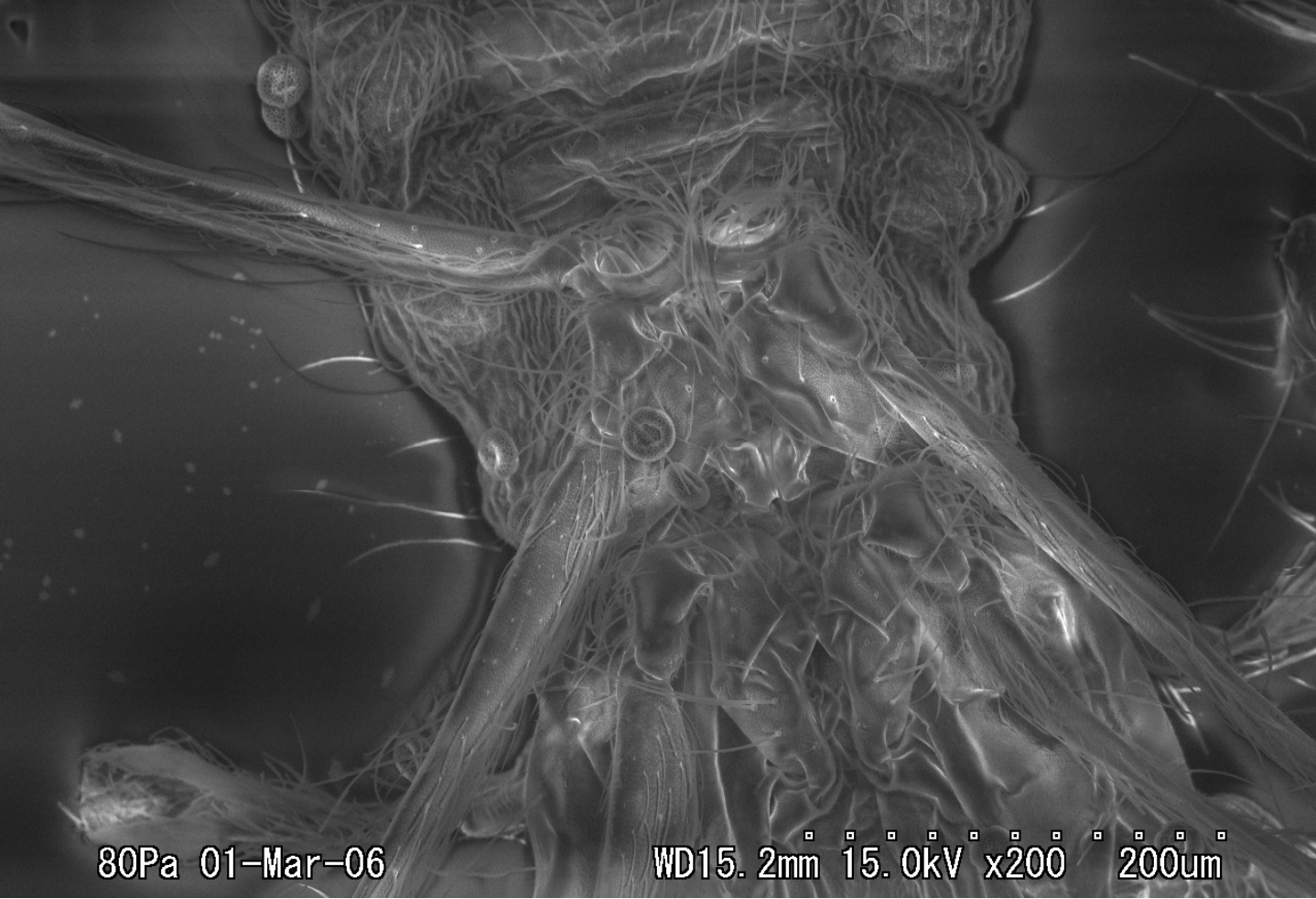


図8. マツブサの雌花を訪れたタマバエの体に付着したマツブサの花粉。