



岐阜大学機関リポジトリ

Gifu University Institutional Repository

## ANITA植物群4種の受粉生物学

メタデータ	言語: Japanese 出版者: 公開日: 2008-03-12 キーワード (Ja): チョウセンゴミシ, シキミ, サネカズラ, 受粉, タマバエ, 基部被子植物, 雌性先熟 キーワード (En): 作成者: 高橋, 弘, 山内, 克典 メールアドレス: 所属:
URL	<a href="http://hdl.handle.net/20.500.12099/2822">http://hdl.handle.net/20.500.12099/2822</a>

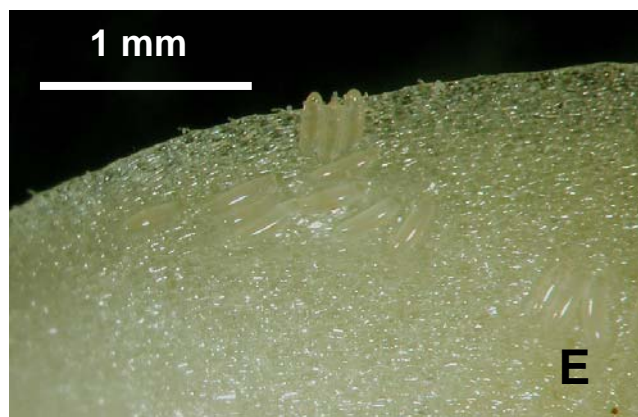
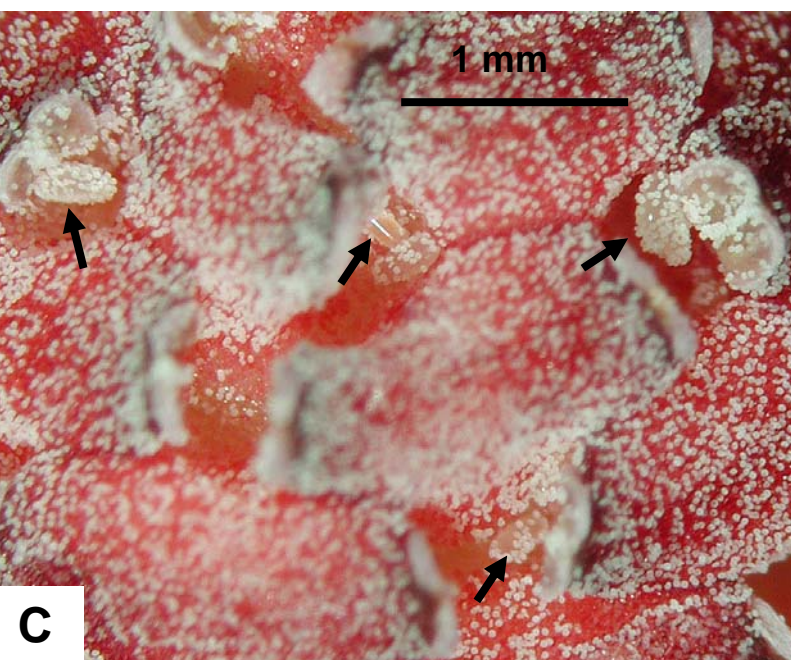
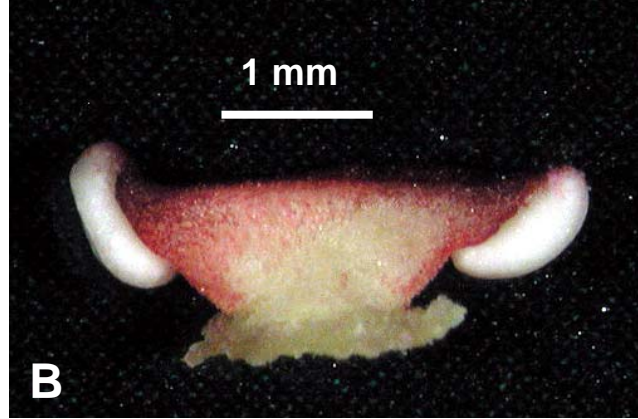
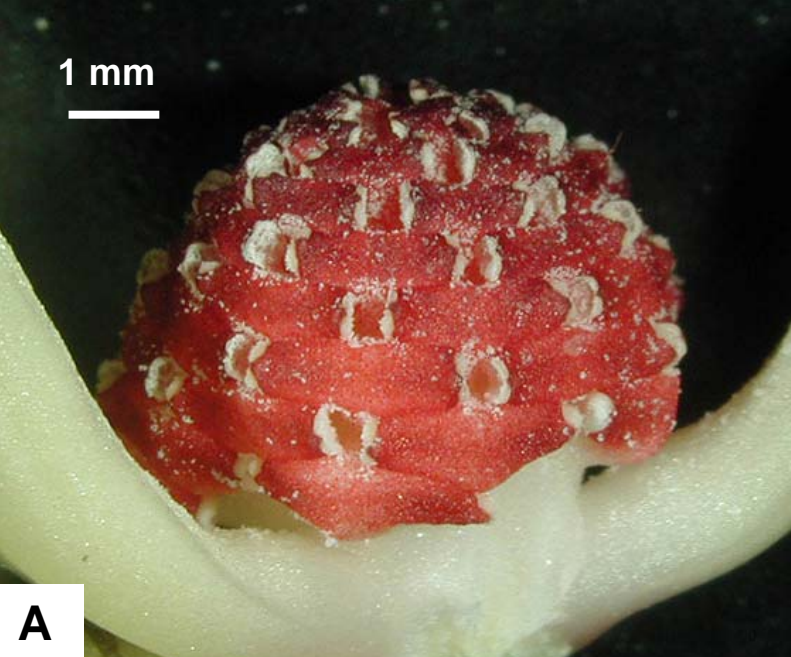


図11. サネカズラの雄蕊群(A)、雄蕊(B)、雄蕊群に産み付けられたタマバエの卵(Cの矢印)、及び雌花の花被片に産み付けられたタマバエの卵(D, E)。





図9. サネカズラの花。下段の左は雌花、右は雄花。

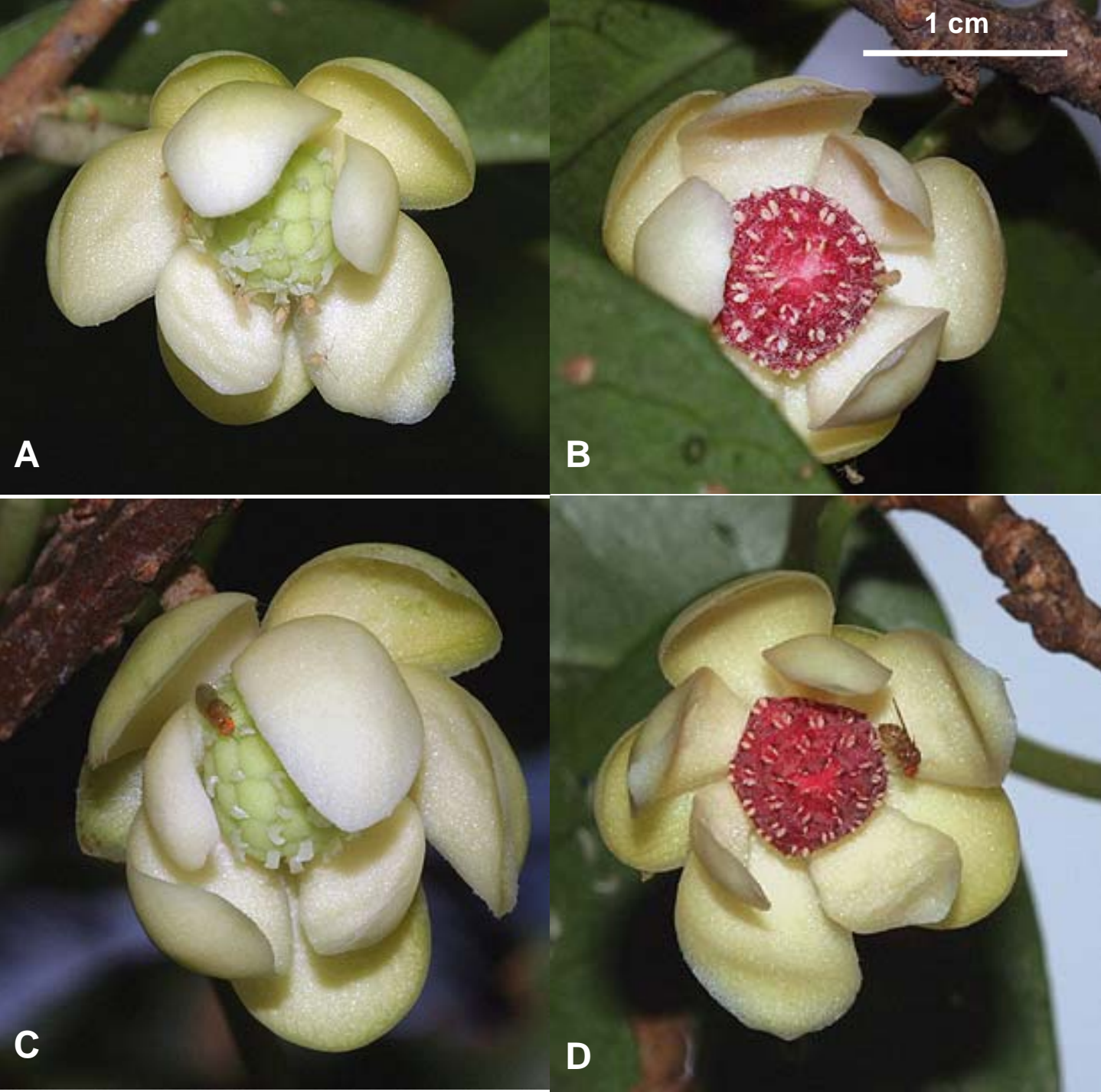


図10. サネカズラの花に訪れたタマバエ(A, B)とショウジョウバエ(C, D). AとCは雌花、BとDは雄花。



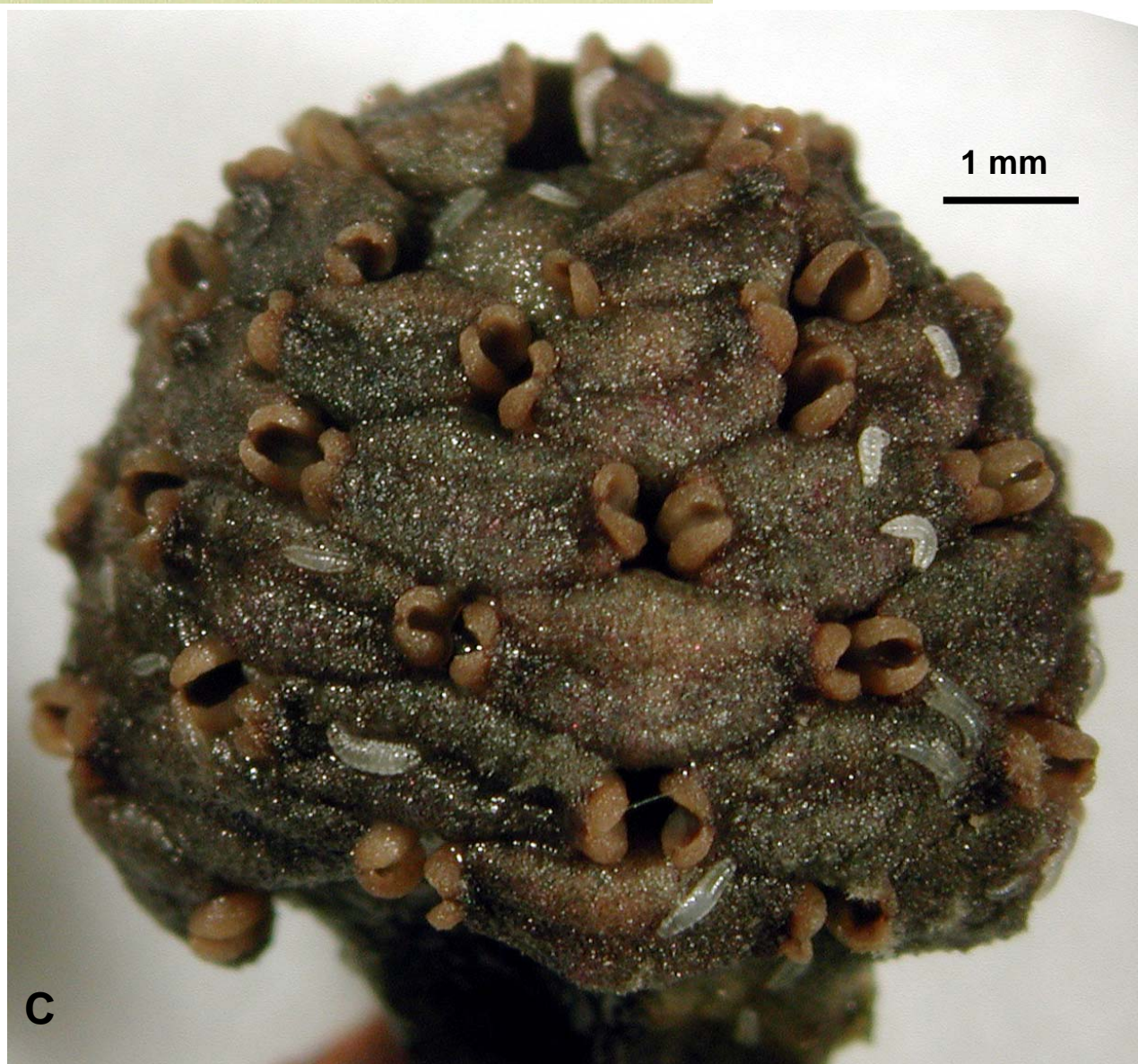
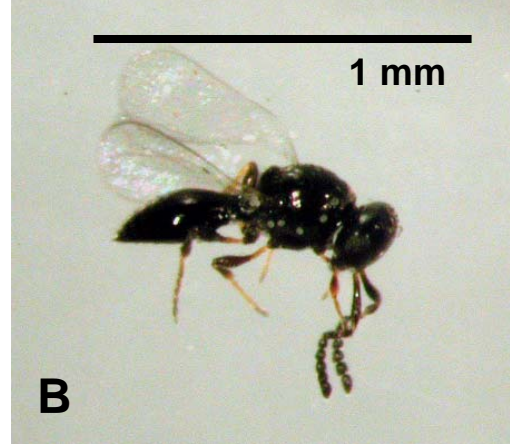
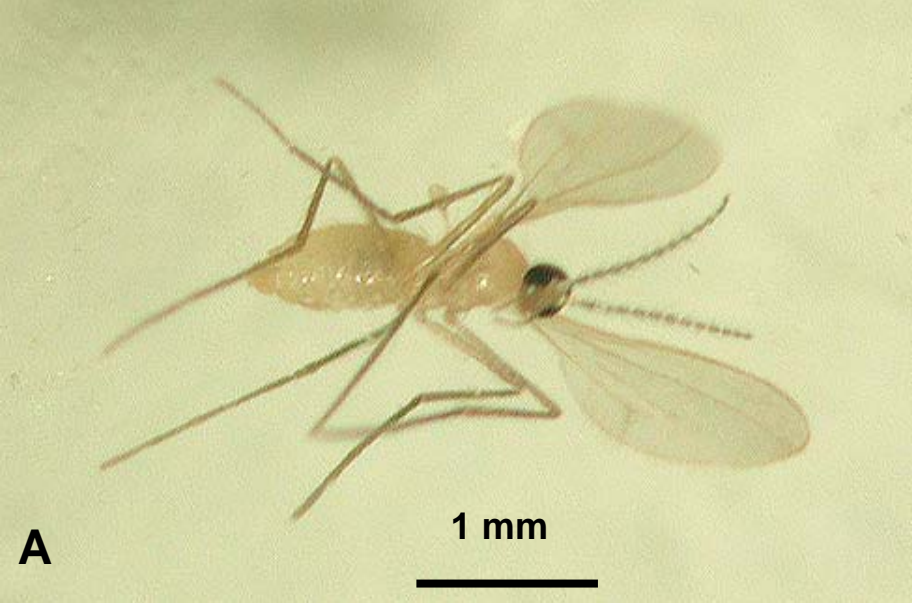
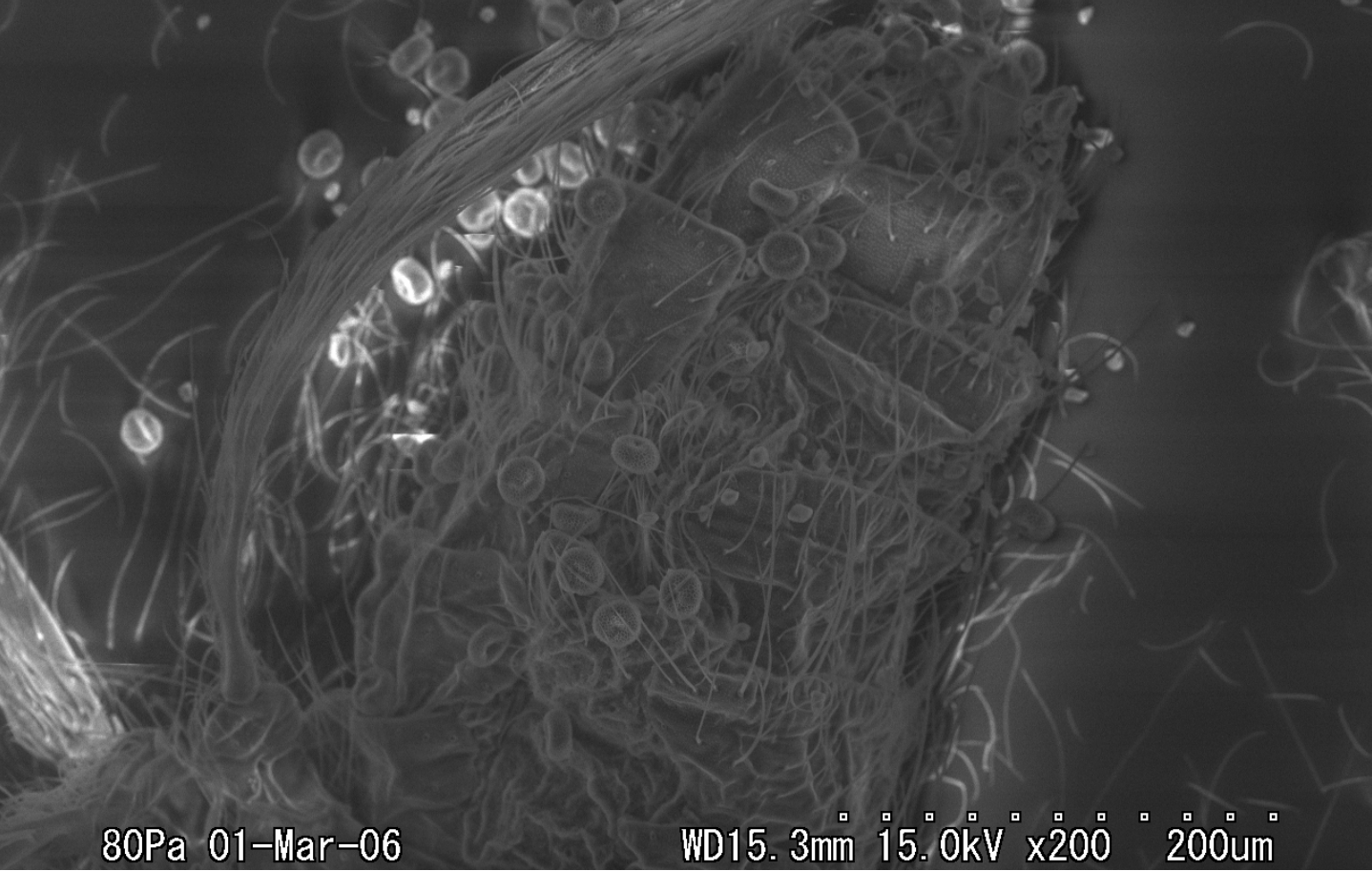


図12. サネカズラの花に訪れたタマバエ(A)とハチ(B)、及び雄蕊群で発生したタマバエの幼虫。



80Pa 01-Mar-06

WD15.3mm 15.0kV x200 200um



80Pa 01-Mar-06

WD15.4mm 15.0kV x1.5k 30um

図13. サネカズラの花を訪れたタマバエに付着したサネカズラの花粉