



岐阜大学機関リポジトリ

Gifu University Institutional Repository

ANITA植物群4種の受粉生物学

メタデータ	言語: Japanese 出版者: 公開日: 2008-03-12 キーワード (Ja): チョウセンゴミシ, シキミ, サネカズラ, 受粉, タマバエ, 基部被子植物, 雌性先熟 キーワード (En): 作成者: 高橋, 弘, 山内, 克典 メールアドレス: 所属:
URL	http://hdl.handle.net/20.500.12099/2822

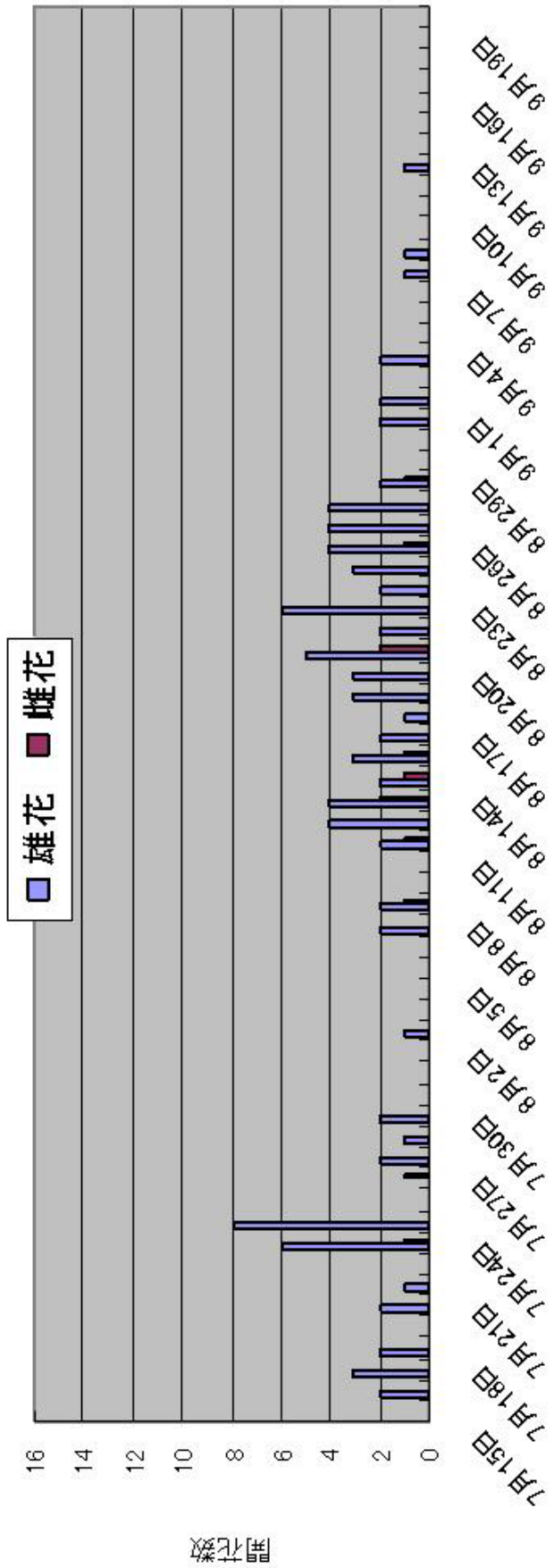


図20. 則松の1個体における2004年の雄花と雌花の開花数. 7月22日、25日、8月3～6日、9～10日は調査できなかった。

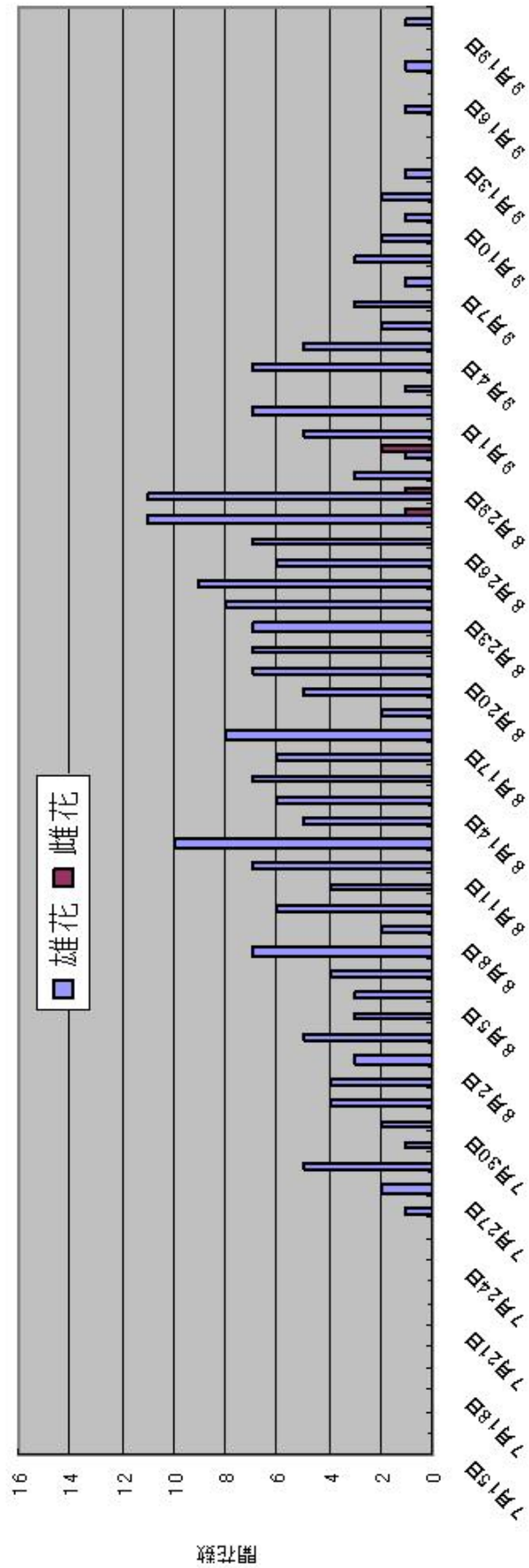


図21. 則松の2004年と同一個体における2005年の雄花と雌花の開花数.

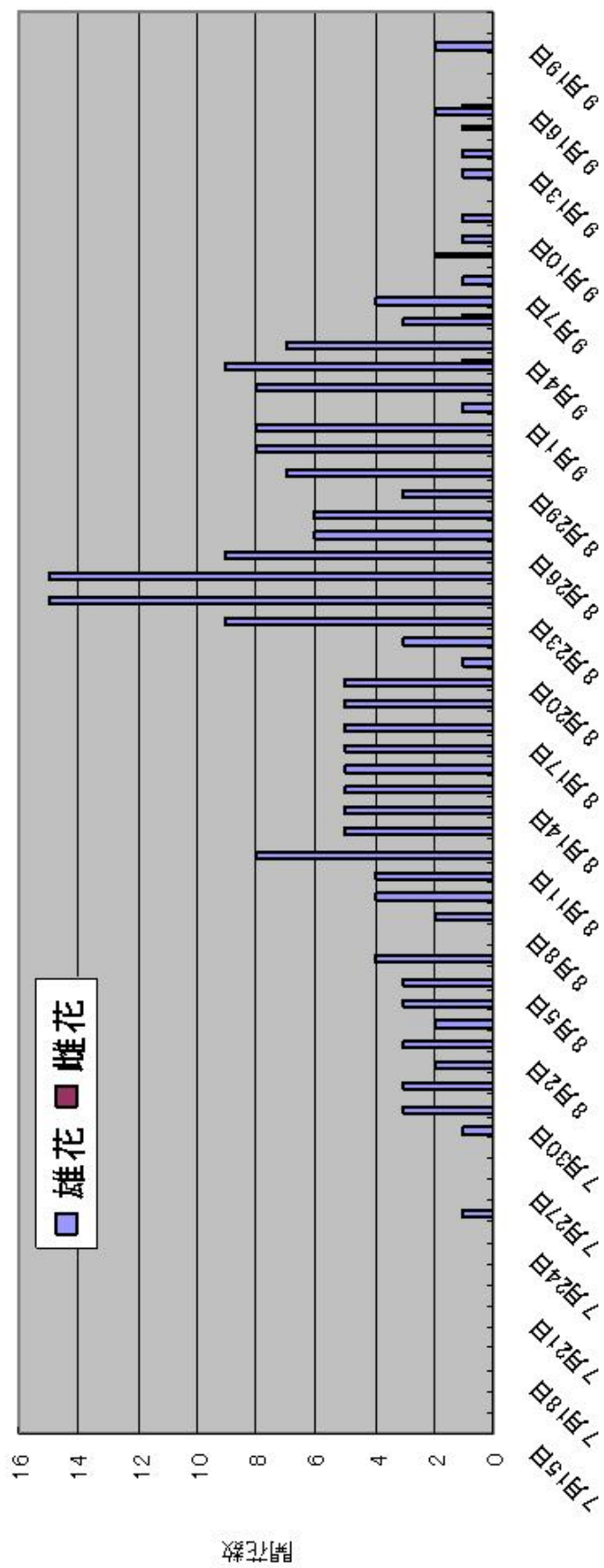


図22. 岐阜大栽培No.1個体の2005年における雄花と雌花の開花数.

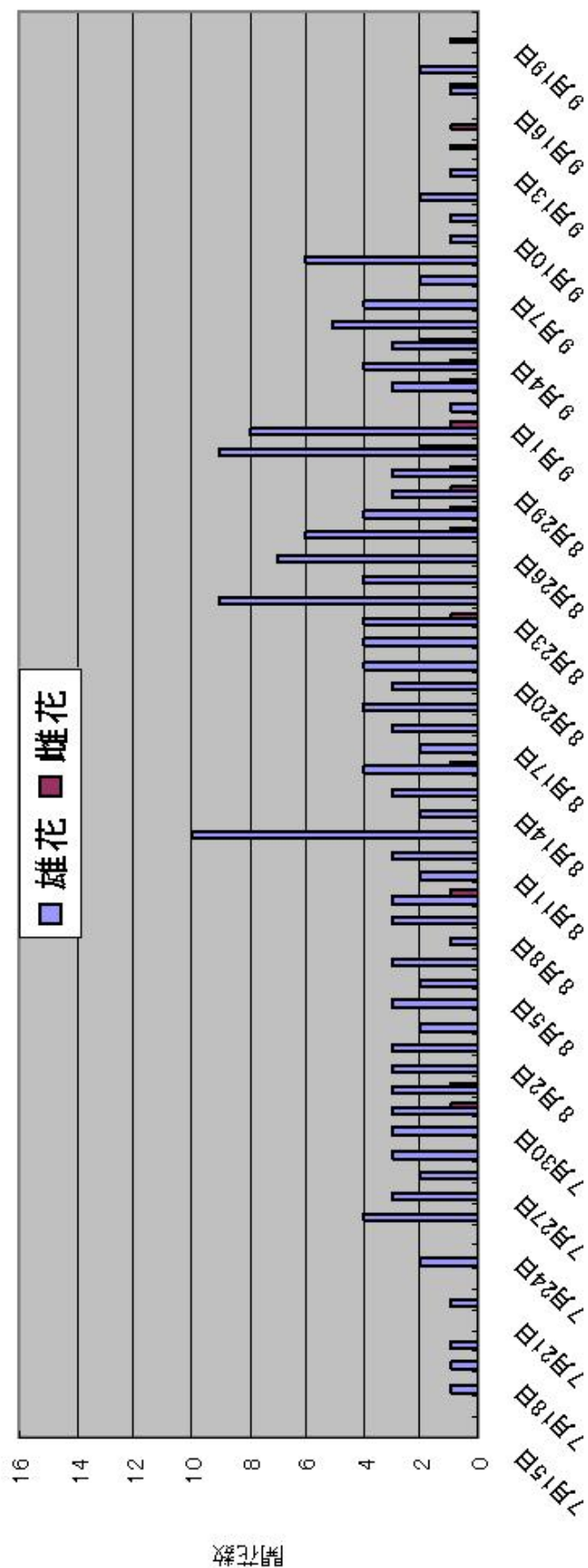


図23. 岐阜大栽培No.2個体の2005年における雄花と雌花の開花数.

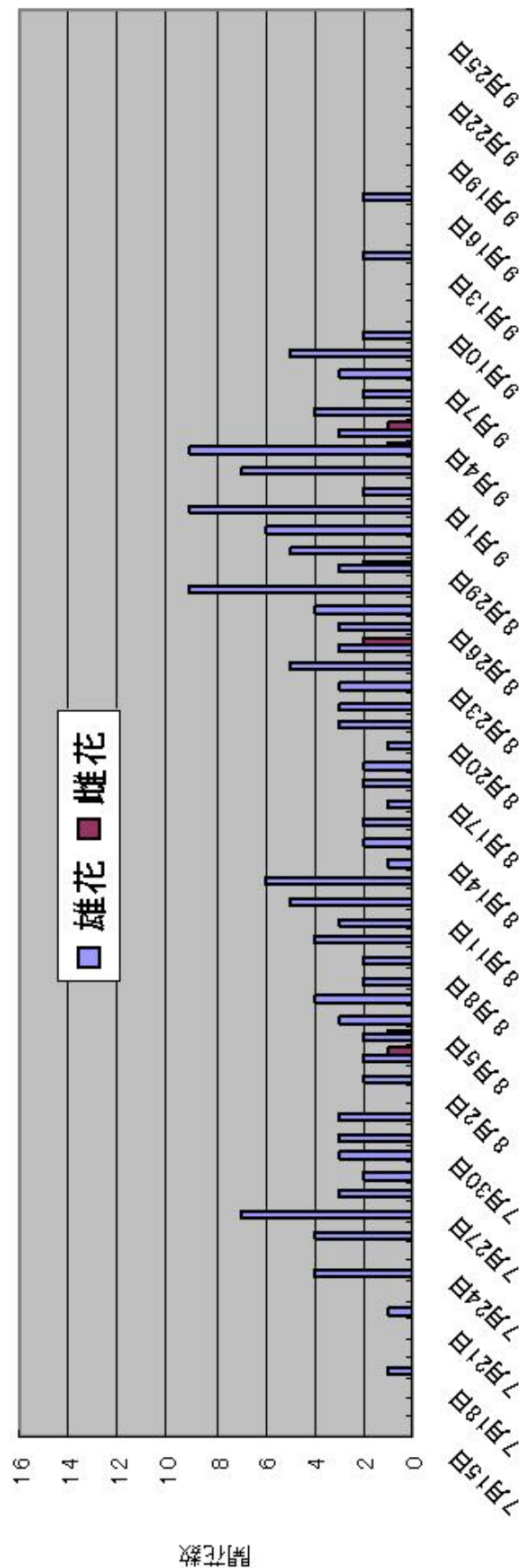


図24. 岐阜大栽培No.3個体の2005年における雄花と雌花の開花数.